



© COPYRIGHT 2023 MDF ITALIA SRL SOCIETA' UNIPERSONALE

2013

LIM 3.0

Designer Bruno Fattorini

Lim 3.0 by Metrica - design Bruno Fattorini.

Lim 3.0, restyling dell'iconica famiglia LIM si rinnova trasformandosi in un tavolo leggero, sottile e dall'identità più attuale. La struttura contenuta nelle sezioni è in grado di accogliere materiali differenti per ottenere un'alternativa al monocromatismo e al monomaterico. La struttura portante e il piano incassato a filo nelle nuove e ricercate superfici (oggi utilizzate solo in architettura) generano in LIM 3.0 una collezione polivalente e trasformista, esaltandone tutte le sue qualità.

I piani sono ad incasso in cristallo temperato laccato nei colori bianco e nero; ceramica satinata Corten; Calce opaco grigio chiaro o nero e pietra di Savoia grigio medio; Fenix bianco, nero, grigio medio e tortora. Struttura verniciata opaco bianco o grigio grafite.

Su richiesta, i tavoli sono disponibili anche nella versione attrezzata con 1 o 2 top-access e vaschetta portacavi "sotto top".

STRUTTURA

Tavolo composto da piano portante, gambe e struttura perimetrale in estruso di alluminio, disponibili nella versione verniciata opaca a polvere epossidica nei colori bianco o grigio grafite.

Gambe in estrusione di alluminio, sezione 35x35 mm, con tirante strutturale interno in acciaio. Struttura perimetrale in estrusione di alluminio, altezza 35 mm.

PIANI

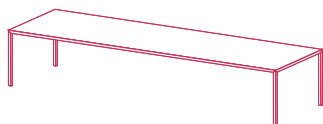
I piani sono ad incasso e non hanno necessità di alcuna ferramenta di fissaggio.

Il piano portante è un pannello composito realizzato da un'intelaiatura interna in profilato di alluminio con riempimento a nido d'ape resinato e due pelli sempre in alluminio; questa innovazione tecnologica permette al top di raggiungere importanti dimensioni, mantenendo una perfetta planarità accompagnata da grande leggerezza.

TOP-ACCESS (SU RICHIESTA)

I tavoli sono disponibili anche nella versione attrezzata con 1 o 2 top-access e vaschetta portacavi "sotto top". Le vaschette portacavi sono metalliche e telescopiche (H7/10 cm), per consentire l'alloggiamento dei vari sistemi di cablaggio, scatole multiprese, ecc.; i sistemi di cablaggio e parti elettriche sono escluse dalla fornitura. La molla in acciaio passacavi (opzionale) è inseribile negli appositi fori delle vaschette portacavi per il raccordo dei cavi a terra. Il top-access è realizzato in alluminio (dim. 127x350 mm) in due versioni: sportello singolo a chiusura frenata e sportello doppio. Le finiture del top-access, verniciato bianco e verniciato nero, seguono il colore della struttura del tavolo.

LIM 3.0



standard version

H72 and 75 cm

D80 L120, 140, 160

D90 L180, 200, 220, 240

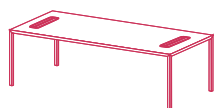
D100 L100, 200, 220, 240, 260, 280, 300

D120 L120, 300

D140 L140

D150 L150

LIM 3.0 - TOP-ACCESS VERSION (only upon request)

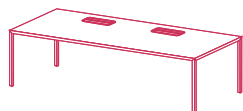


with one or two lateral openings for cable management in size 35 cm

H72 and 75 cm

D90 L180, 200, 220, 240

D100 L200, 220, 240, 260

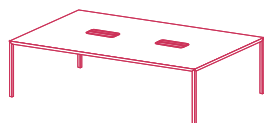


with two front openings for cable management in size 42 cm

H72 and 75 cm

D100 L200, 220, 240, 260, 280, 300

D120 L300



with two central openings for cable management in size 42 cm

H72 and 75 cm

D100 L200, 220, 240, 260, 280, 300

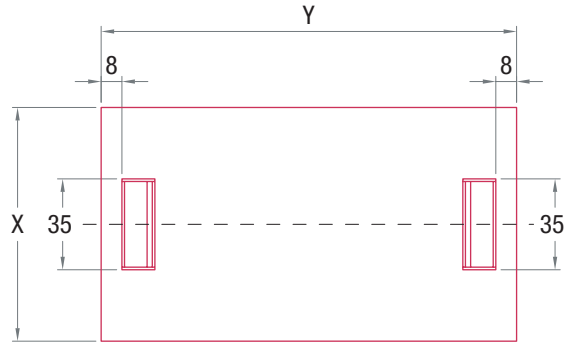
D120 L300

LIM 3.0

CABLE MANAGEMENT DOOR POSITION

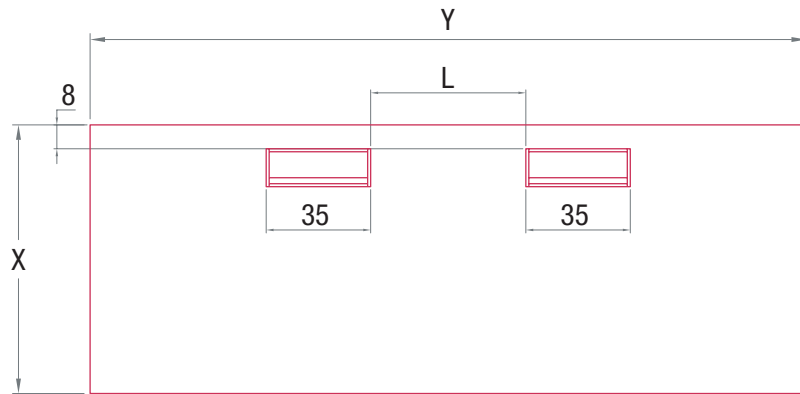
With one or two lateral top-access

X (cm)	Y (cm)
90	180
90	200
90	220
90	240
100	200
100	220
100	240
100	260



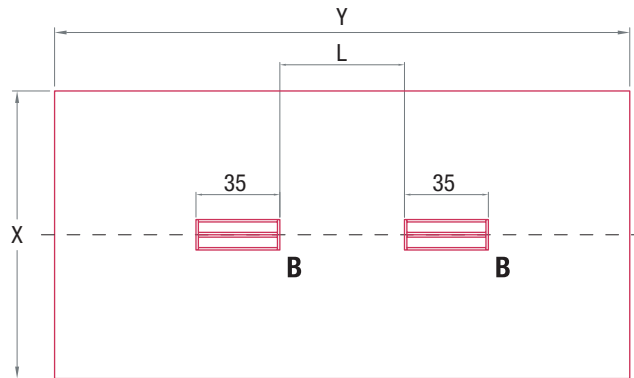
With two front top-access

X (cm)	Y (cm)	L (cm)
100	200	50
100	220	50
100	240	50
100	260	70
100	280	70
100	300	70
120	300	70



With two central top-access

X (cm)	Y (cm)	L (cm)
100	200	50
100	220	50
100	240	50
100	260	70
100	280	70
100	300	70
120	300	70



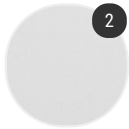
Finiture

La cifra indicata nel pallino identifica il numero di varianti colore e/o materiale della finitura.

A seguire, nella sezione VARIANTI DI FINITURA, sono presenti tutti i colori dei materiali utilizzati per questo prodotto.

TAVOLO

Piano



Cristallo

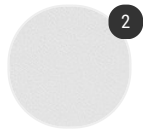


Fenix



Ceramica

Struttura

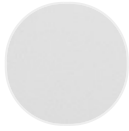


Verniciato opaco

Varianti di finitura

PIANO

Cristallo



Cristallo
laccato
bianco X011

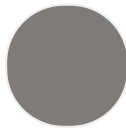


Cristallo
laccato nero
X012

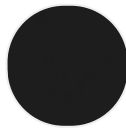
Fenix



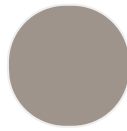
Fenix opaco
bianco X020



Fenix opaco
grigio medio
X021



Fenix opaco
nero X022



Fenix opaco
tortora X023

Ceramica



Ceramica
opaca corten
X010



Calce grigio
chiaro



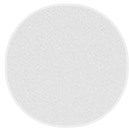
Calce nero



Pietra di
Savoia grigio
medio

STRUTTURA

Verniciato opaco



Verniciato
opaco bianco
X053



Verniciato
opaco grigio
grafite X054