**L45**

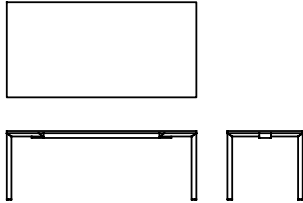
Guglielmo Poletti · 2020

Gli aspetti fondanti del progetto sono racchiusi in un unico dettaglio, attorno a cui tutto il lavoro è stato sviluppato: il giunto tra la gamba e il top, caratterizzato da un contatto ridotto al minimo assoluto, basato sull'incontro dei rispettivi vertici.



## Modelli disponibili

Gambe in angolare di acciaio spessore 6 mm lavorate a controllo numerico, telaio in angolare di acciaio con spessore 5 mm lavorato a controllo numerico. Top in legno, poliestere lucido o spatolato cemento.



altezza  
73 cm

misure  
120 x 80 cm  
140 x 85 cm  
180 x 90 cm  
200 x 90 cm  
240 x 100 cm  
300 x 100 cm  
180 x 180 cm

## Finiture

### Struttura

#### Laccature



B13  
SABBIA



B42  
GRAFITE



B59 NERO  
OPACO



B62  
BIANCO  
OPACO

#### Metalli



A27  
TITANIUM



A21  
OSSIDIANA  
SPAZZOLATO

## Top

#### Spatolati Materici



D55  
CEMENTO  
BLU REALE



D56  
CEMENTO  
ARDESIA



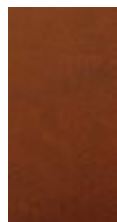
D57  
CEMENTO  
OCRA



D58  
CEMENTO  
GHIACCIO



D59  
CEMENTO  
CACAO



D60  
CEMENTO  
ROSSO  
MATTONE



D61  
CEMENTO  
BIANCO



D65  
CEMENTO  
GRIGIO  
LUNA



D66  
CEMENTO  
NERO

## Essenze



C68  
ROVERE  
MORO



C76  
ROVERE  
GRAFITE



C88  
ROVERE  
NATURALE



C95 NOCE  
CANALETTO

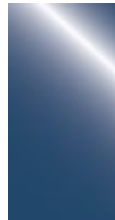


C14  
ROVERE  
LACCATO  
NERO

## Poliestere Lucido



L51  
ARDESIA



L50 BLU  
REALE



L52 CACAO



L53 NERO

